



COMBO

KIT DE PROTECTION ET OPTIONS

Plancher - Côtés - Passages de Roues
Portes Arrière - Séparation

ATTENTION : UTILISER LES BONNES VIS POUR CHAQUE OPERATION

PLANCHER



15 mn

1 - Fixer le plancher avec les vis



COTÉS ET PASSAGES DE ROUES



45 mn



2 - Fixer les tasseaux 22mm sur les renforts horizontaux avec les vis **4,8 x 60** comme ci-contre



3 - Pour la fixation de la porte laterale de reporter à la notice ci-jointe.

4 - Fixer les côtés avec les vis **4,8x25** pour le haut et le bas et les vis **4,5x30** pour le milieu horizontal après avoir fixé les passages de roues sur les cotés avec les vis **4,5x30**



PORTE LATÉRALE



10 mn



EASY

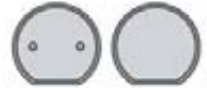
HARD



4,2 X 25



4,8 x 25



1 - Mettre **les mousses de calage** sur la porte



2 - Présenter la pièce de bois en appui sur les pousset puis visser avec les vis **4,2 x 25**

2 - Mettre **les capuchons en plastique** et fixer les parties basse et haute avec les vis **4,8 x 25**

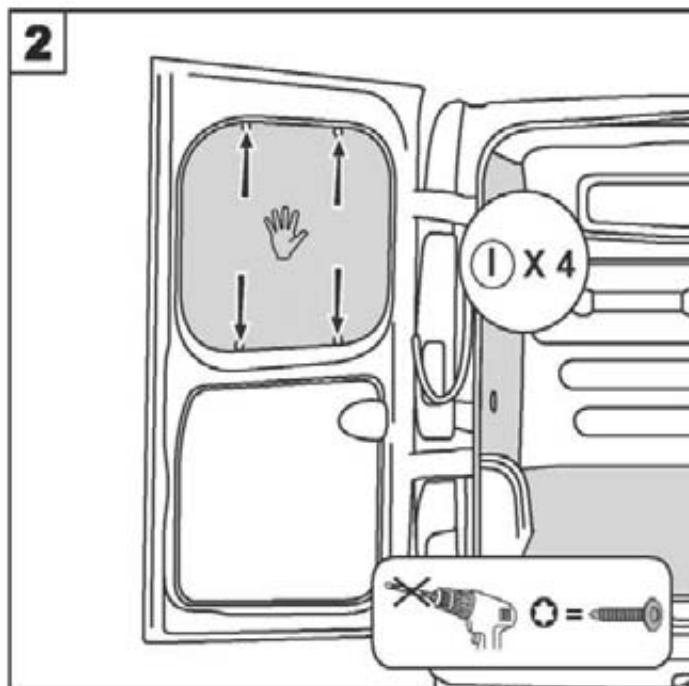


PORTES ARRIÈRE

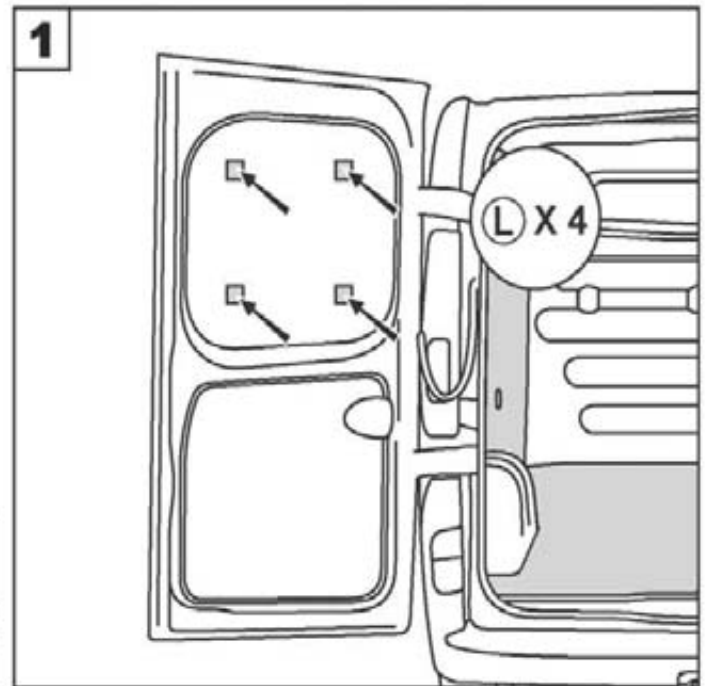
5 mn



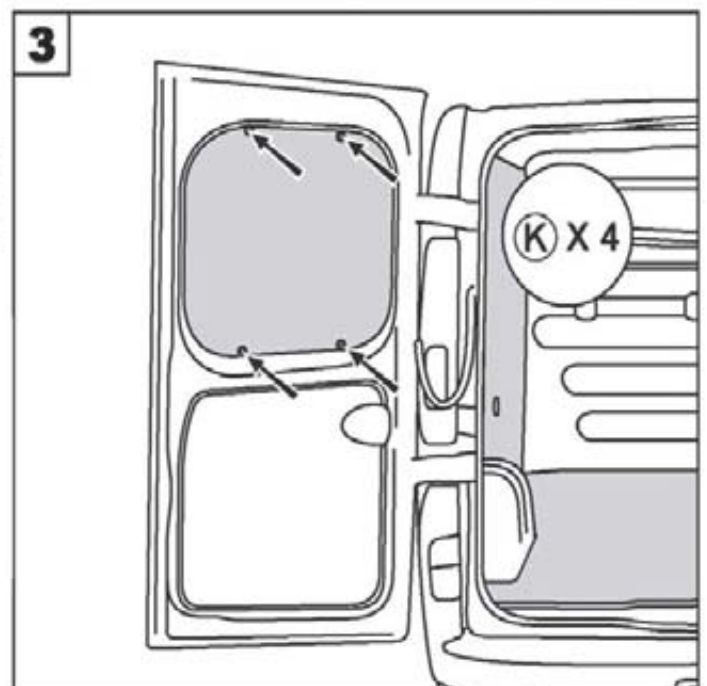
1 - Mettre les mousses de calage sur les portes



2 - Mettre les capuchons en plastique



2 - Présenter la pièce de bois en appui sur les mousses puis visser avec les **4,2x25**





Attention, vous devez démonter les barres de protection du siège conducteur

5- Fixer le tasseaux au plancher avec les vis **4,5X30** presenter et fixer la partie basse avec les vis **4,5X45** en bas, puis monter la partie haute sur la partie basse avec les vis **4,5X45**

6- Fixer la separation avec les vis **4,8X25**